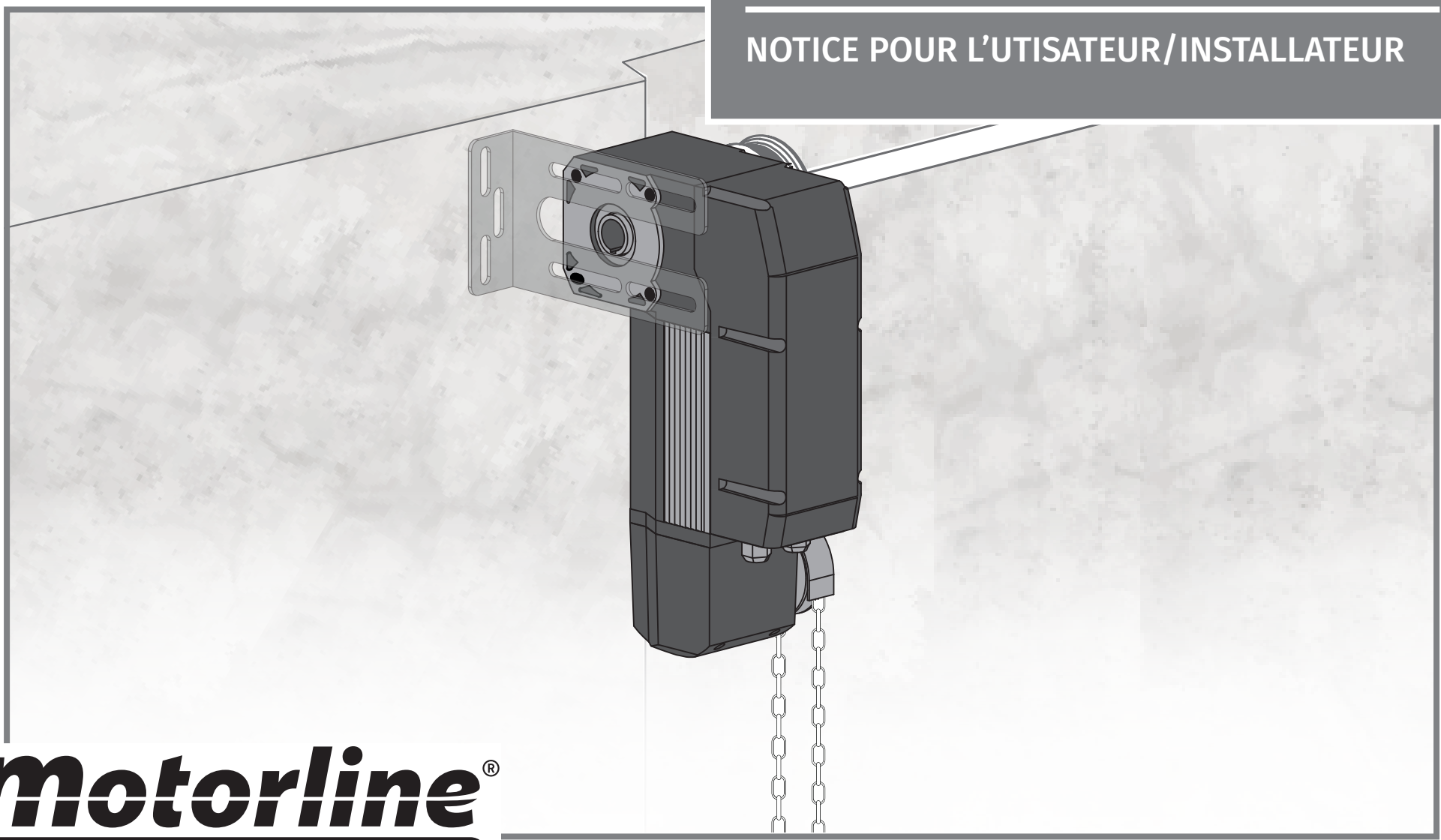




# KVM105, KVM110, KVM115

## NOTICE POUR L'UTILISATEUR/INSTALLATEUR








# 00. CONTENU

## INDEX

<b>01. AVIS DE SÉCURITÉ</b>	<b>1B</b>
<b>02. AUTOMATISME</b>	
KVM105, KVM110 ET KVM115	4A
CARACTÉRISTIQUES TECHNIQUES	4A
OUVERTURE / FERMETURE MANUEL	4A
EMBALLAGE	4B
DIMENSIONS DU MOTEUR ET DU PANNEAU DE COMMANDE	5A
<b>03. INSTALLATION</b>	
INSTALLATION DE L'AUTOMATISME	6A
FIXER LE PANNEAU DE COMMANDE SUR LE MUR	7A
RÉGLAGE DES FINS DE COURSE	7B
<b>04. PLAN D'INSTALLATION</b>	
GUIDE D'INSTALLATION	8A

# 01. AVIS DE SÉCURITÉ

## ATTENTION:

	Ce produit est certifié selon les normes de sécurité de la Communauté Européenne (CE).
	Ce produit est conforme à la directive 2011/65/UE du Parlement européen et du Conseil du 8 Juin 2011 concernant la limitation de l'utilisation de certaines substances dangereuses dans les équipements électriques et électroniques.
	(Applicable dans les pays avec des systèmes de recyclage). Ce marquage sur le produit, ou de la littérature indique que le produit et les accessoires électroniques (ex. Chargeur, câble USB, le matériel électronique, les télécommandes, etc.) ne doivent pas être jeté avec les autres déchets ménagers à la fin de sa vie utile. Pour éviter des éventuels dommages à l'environnement ou à la santé humaine provenant de l'élimination incontrôlée des déchets, nous vous prions de séparer ces éléments des autres types de déchets et à les recycler de façon responsable pour promouvoir la réutilisation durable des ressources matérielles. Les particuliers doivent contacter un revendeur où ils ont acheté
	ce produit ou une Agence de l'Environnement National, pour savoir où et comment ils peuvent prendre ces articles pour leur recyclage. Les utilisateurs professionnels doivent contacter leur fournisseur et vérifier les termes et conditions du contrat d'achat. Ce produit et ses accessoires électroniques ne doivent pas être mélangés avec d'autres déchets commerciaux.
	Ce marquage indique que le produit et les accessoires électroniques (ex. Chargeur, câble USB, les équipements électroniques, les télécommandes, etc.), sont soumis à des décharges électriques. Soyez prudent lors de la manipulation du produit et suivre toutes les règles de sécurité indiqués dans cette notice.

# 01. AVIS DE SÉCURITÉ

## **AVERTISSEMENT GÉNÉRAUX**

- Ce manuel contient des informations importantes sur la sécurité et l'utilisation. Lisez attentivement toutes les instructions avant de commencer les procédures d'installation / d'utilisation et conservez ce manuel dans un endroit sûr, où vous pourrez le consulter à tout moment.
- Ce produit est destiné à être utilisé uniquement comme décrit dans ce manuel. Toute autre application ou opération non prise en compte est expressément interdite car elle pourrait endommager le produit et / ou mettre les personnes en danger de causer des blessures graves.
- Ce manuel s'adresse principalement aux installateurs professionnels et n'empêche pas l'utilisateur de lire la section "Normes d'utilisation" afin de garantir le fonctionnement correct du produit.
- L'installation et la réparation de cet équipement doit être effectuée que par des techniciens qualifiés et expérimentés, en veillant à ce que toutes ces procédures soient effectuées en conformité avec les lois et les réglementations en vigueur. Il est expressément interdit aux utilisateurs non professionnels et inexpérimentés de prendre des mesures sauf sur demande expresse de techniciens spécialisés.
- Les installations doivent être fréquemment inspectées afin de détecter tout déséquilibre et toute trace d'usure ou de détérioration des câbles, des ressorts, des charnières, des roues, des supports ou de tout autre élément d'assemblage mécanique.
- N'utilisez pas l'équipement si une réparation ou un réglage est nécessaire.
- Lors de la maintenance, du nettoyage et du remplacement de pièces, le produit doit être débranché de l'alimentation électrique. Cela inclut également toute opération nécessitant l'ouverture du capot du produit.
- L'utilisation, le nettoyage et la maintenance de ce produit peuvent être effectués par des personnes âgées de huit ans et plus et des personnes dont les capacités physiques, sensorielles ou mentales sont réduites, ou par des personnes ignorant le fonctionnement du produit, à condition qu'elles aient supervision ou des instructions données par des personnes expérimentées dans l'utilisation du produit de manière

- sûre et qui comprennent les risques et les dangers encourus.
- Les enfants ne doivent pas jouer avec le produit ou des dispositifs d'ouverture afin d'empêcher le déclenchement involontaire de la porte ou du portail motorisé.

## **AVERTISSEMENT POUR L'INSTALLATEUR**

- Avant de commencer les procédures d'installation, assurez-vous de disposer de tous les dispositifs et matériels nécessaires pour bien mener l'installation du produit.
- Notez votre indice de protection (IP) et votre température de fonctionnement pour vous assurer qu'il convient au site d'installation.
- Fournissez le manuel du produit à l'utilisateur et dites-lui comment le manipuler en cas d'urgence.
- Si l'automatisme est installé sur un portail avec une porte piétonne, un mécanisme de verrouillage de porte doit être installé lorsque le portail est en mouvement.
- N'installez pas le produit "à l'envers" ou soutenu par des éléments ne supportant pas son poids. Si nécessaire, ajoutez des supports sur des points stratégiques pour assurer la sécurité de l'opérateur.
- Ne pas installer le produit dans zones des explosifs
- Les dispositifs de sécurité doivent protéger les éventuelles zones d'écrasement, de coupure, de transport et de danger en général de la porte ou du portail motorisé.
- Vérifiez que les éléments à automatiser (portails, portes, fenêtres, stores, etc.) sont en parfait état de fonctionnement, alignés et de niveau. Vérifiez également que les arrêts mécaniques nécessaires se trouvent aux endroits appropriés.
- La Centrale électronique doit être installée dans un endroit protégé de tout liquide (pluie, humidité, etc.), de la poussière et des parasites.
- Vous devez acheminer les différents câbles électriques à travers des tubes de protection afin de les protéger contre les contraintes mécaniques, essentiellement sur le câble d'alimentation. Veuillez noter

# 01. AVIS DE SÉCURITÉ

que tous les câbles doivent entrer dans la boîte de commande par le bas.

- Si l'automatisme doit être installé à une hauteur de plus de 2,5 m du sol ou d'un autre niveau d'accès, les exigences minimales de sécurité et de santé doivent être suivies par l'utilisation de travailleurs ayant un équipement de sécurité aux travaux de la directive 2009/104. / CE du Parlement Européen et du Conseil du 16 septembre 2009.
- Fixez l'étiquette permanente de la libération manuelle aussi près que possible du mécanisme de libération.
- Un moyen de déconnexion, tel qu'un interrupteur ou un disjoncteur sur le tableau de distribution, doit être prévu sur les conducteurs d'alimentation fixes du produit, conformément aux règles d'installation.
- Si le produit à installer nécessite une alimentation de 230 Vca ou 110 Vca, assurez-vous que la connexion est établie avec un tableau électrique doté d'une connexion à la terre.
- Le produit est uniquement alimenté sur basse tension par sécurité avec la centrale électronique. (Uniquement sur les moteurs 24V).

## AVERTISSEMENT POUR L'UTILISATEUR

- Conservez ce manuel dans un endroit sûr pour pouvoir le consulter chaque fois que nécessaire.
- Si le produit est en contact avec des liquides sans que soit conçu pour tel fait, vous devrez immédiatement déconnecter le produit du courant électrique pour éviter les courts-circuits et consultez un technicien qualifié.
- Assurez-vous que l'installateur vous a fourni le manuel du produit et vous a expliqué comment manipuler le produit en cas d'urgence.
- Si le système nécessite des réparations ou des modifications, déverrouillez l'équipement, mettez le système hors tension et ne l'utilisez pas tant que toutes les conditions de sécurité ne sont pas remplies.
- En cas de déclenchement des disjoncteurs ou de défaillance du fusible,

localisez le dysfonctionnement et corrigez-le avant de réinitialiser le disjoncteur ou de remplacer le fusible. Si le problème ne peut pas être réparé en consultant ce manuel, contactez un technicien.

- Laissez la zone d'opération du portail électrique libre pendant que le portail est en mouvement et ne créez pas de résistance au mouvement du portail.
- N'effectuez aucune opération sur les éléments mécaniques ou les charnières si le produit est en mouvement.

## RESPONSABILITE

- Le fournisseur décline toute responsabilité si:
  - défaillance ou déformation du produit résultant d'une installation, d'une utilisation ou d'un entretien incorrect!
  - si les règles de sécurité ne sont pas suivies lors de l'installation, de l'utilisation et de la maintenance du produit.
  - si les instructions de ce manuel ne sont pas suivies.
  - les dommages sont causés par des modifications non autorisées.
  - Dans ces cas, la garantie est annulée.

## **MOTORLINE ELECTROCELOS SA.**

Travessa do Sobreiro, nº29  
4755-474 Rio Côvo (Santa Eugénia)  
Barcelos, Portugal

## LÉGENDE DE SYMBOLE



• Avertissements de sécurité importants



• Information utile



• Information de programmation



• Information de potentiomètre



• Informations des connecteurs



• Information des boutons



## 02. AUTOMATISME

### KVM105, KVM110 ET KVM115

**KVM105, KVM110 et KVM115** sont des automatismes à traction au bout d'arbre pour l'automatisation de portes sectionnelles industrielles avec possibilité d'application horizontale ou verticale. La facilité d'installation, de configuration et de maintenance en fait le produit idéal pour toutes les portes sectionnelles.

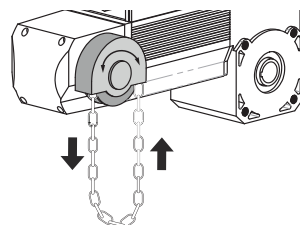
### CARACTÉRISTIQUES TECHNIQUES

	KVM105	KVM110	KVM115
• Type de lubrifiant	Huile		
• Bruit	<55dB		
• Type de chaîne	Chaîne standard		
• Limite maximale du fin-de-couse	20 tours moteur		
• Diamètre d'alésage d'arbre	∅25,4mm		
• Température de fonctionnement	-20~+45°C		
• Niveau de protection	IP54		
• Alimentation	230V 50 Hz		400V 50 Hz
• Condensateur	35µF	39µF	-
• Puissance	650W	700W	800W
• Force	70Nm	130Nm	200Nm
• Fréquence de travail	25%	20%	
• Thermique	120°C		
• Régime moteur	1400 RPM		
• RPM Réducteur	24 RPM		
• Poids	20Kg	20,2Kg	20,7Kg

### OUVERTURE / FERMETURE MANUEL

Le panneau de commande permet à l'utilisateur d'ouvrir et de fermer manuellement le portail en cas d'urgence et / ou de coupure de courant.

Il suffit de tirer la chaîne circulaire dans un sens ou dans l'autre pour ouvrir ou fermer manuellement la porte comme indiqué sur l'image.

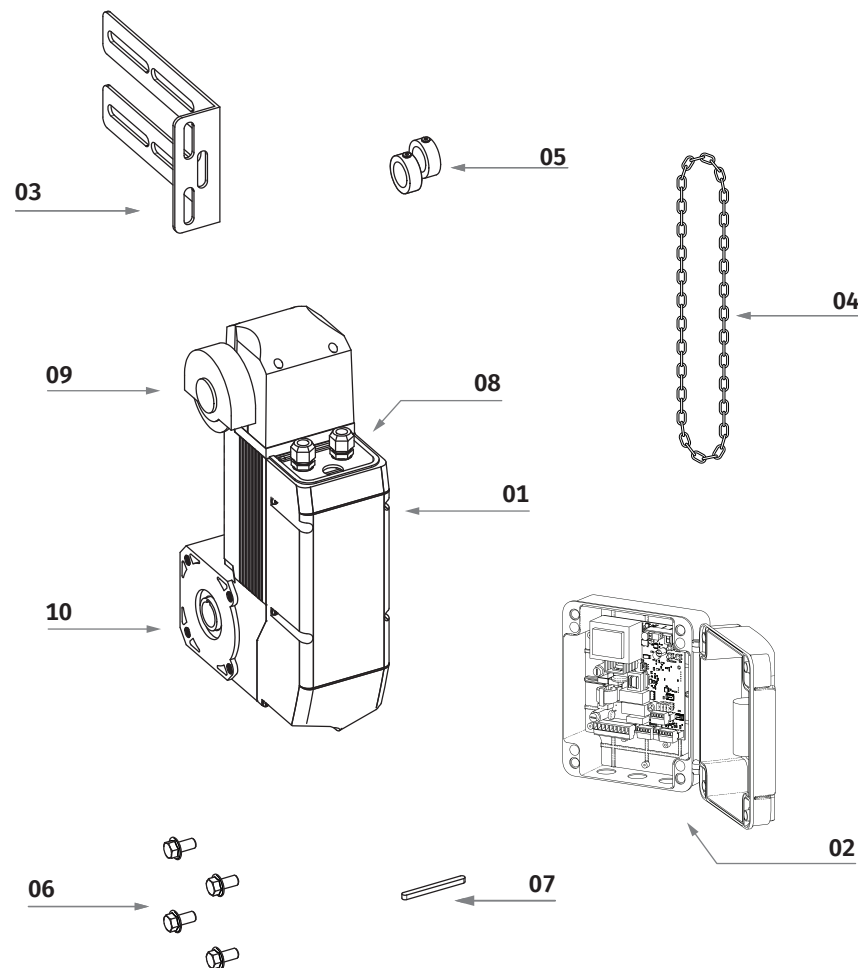


## 02. AUTOMATISME

### EMBALLAGE

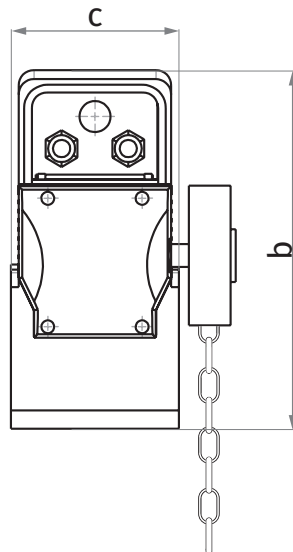
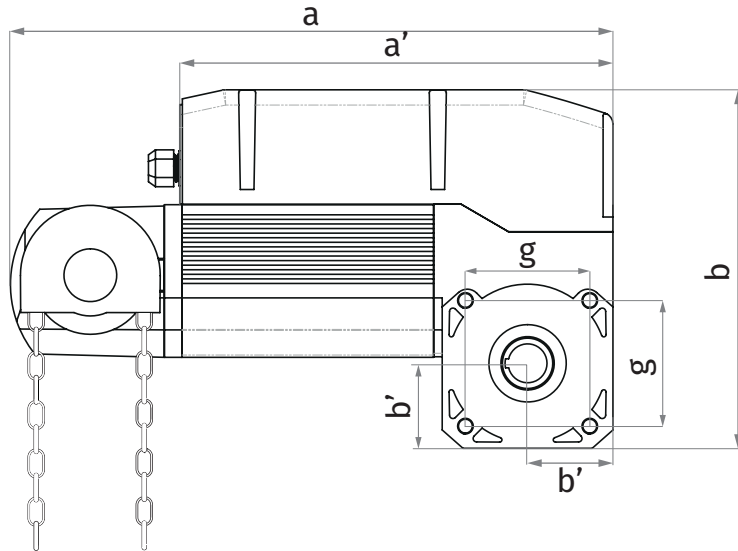
Dans le kit, vous trouverez ces composants:

- 01• 01 Moteur KVM
- 02• 01 Panneau de commande (avec central)
- 03• 01 Plaque de montage du moteur
- 04• 01 Chaîne
- 05• 02 Bague de protection
- 06• 04 Vis de fixation du moteur
- 07• 01 Goupille
- 08• 01 Presse-étoupe
- 09• 01 Palan
- 10• 01 Réducteur d'arbre



## 02. AUTOMATISME

### DIMENSIONS DU MOTEUR ET DU PANNEAU DE COMMANDE



	KVM105	KVM110	KVM115
• Dimensions du moteur (a x b x c)	400x236x110	450x300x200	450x240x110
• Largeur du réducteur(c')	110	110	110
• Hauteur totale du moteur (a)	400	450	450
• Dimensions du panneau de contrôle (d x e x f)	170x200x100	-	-
• Profondeur du moteur (b)	236	240	240
• Hauteur totale du panneau électronique (a')	282	170	170
• Distance au centre du réducteur (b')	54	55	55
• Distance entre le centre de des vis(g)	83	83	83

## 03. INSTALLATION

### INSTALLATION DE L'AUTOMATISME



- Le motoréducteur doit être installé dans une zone protégée contre les chocs.
- La surface de fixation doit être solide.
- Des accessoires appropriés doivent être utilisés pour fixer le moteur à la surface de montage.
- Installez des tuyaux appropriés pour le passage des câbles électriques afin d'assurer une protection complète contre les dommages mécaniques.
- Le cadre de porte doit être suffisamment solide avec des charnières efficaces.
- Il ne devrait y avoir aucune friction entre les parties fixes et mobiles.

#### 1 RIDE THE CAME

Laissez un excès de 350 mm sur la tige du ressort au-delà du support. Insérez une rondelle de blocage sur l'arbre.

#### 2 PLACER LE MOTEUR

Placez le moteur sur l'arbre en laissant 3 à 10 cm de chaque côté. Voir détail A.

#### 3 MARQUER LES TROUS

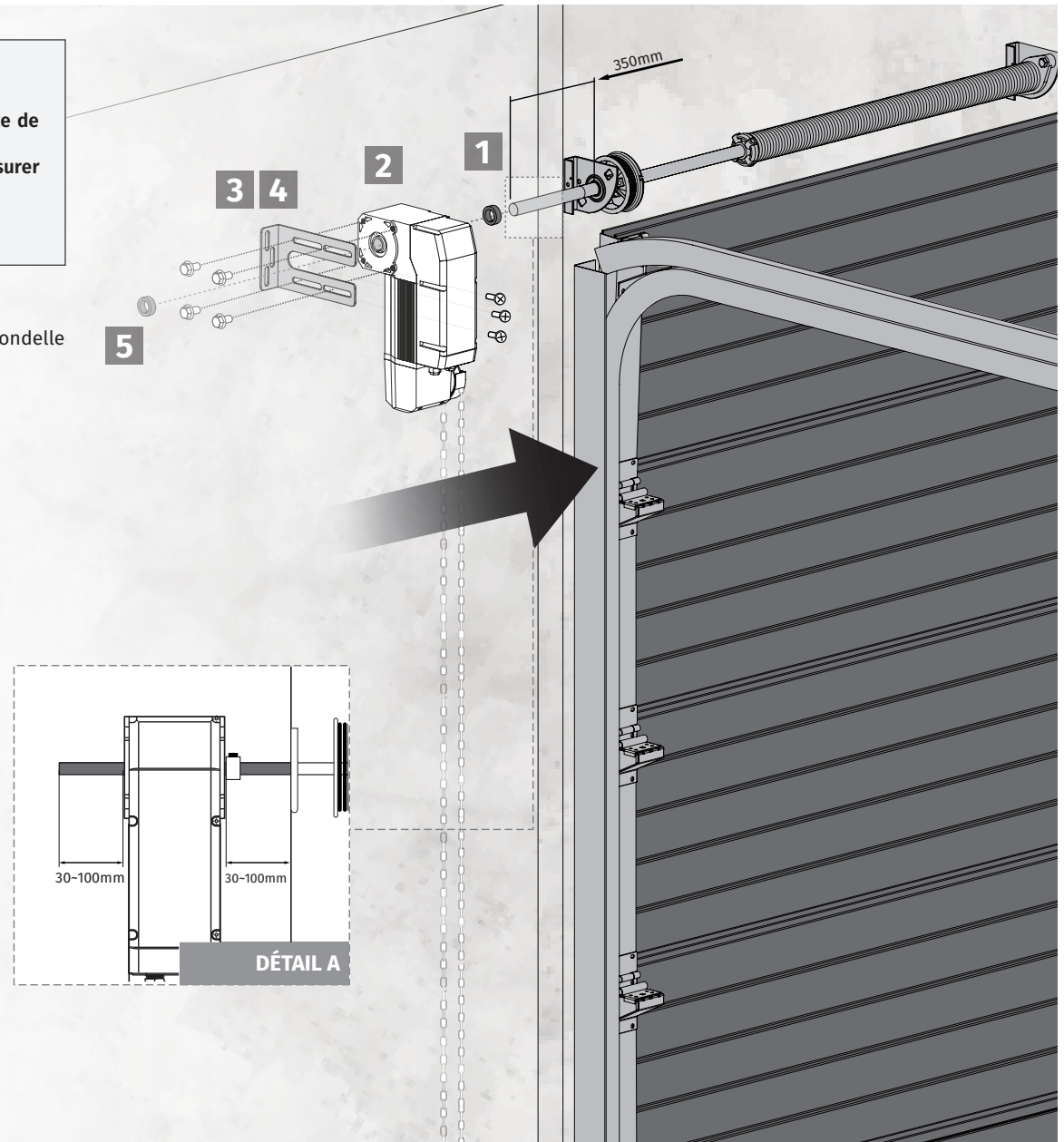
Placez la plaque sur le moteur sans serrer complètement. Touchez la plaque au mur et marquez les trous.

#### 4 PERCER LES TROUS

Retirez la plaque du moteur et percez des trous pour fixer le moteur.

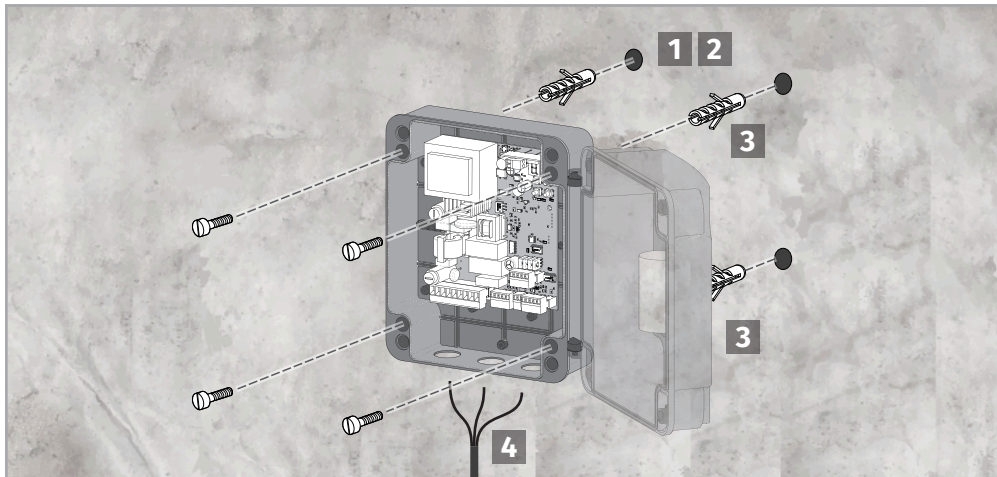
#### 5 FIXER LE MOTEUR

Fixez la plaque au mur, puis au moteur. Placez le jonc d'arrêt sur l'arbre, amenez-le vers le moteur et serrez-le.



## 03. INSTALLATION

### FIXER LE PANNEAU DE COMMANDE SUR LE MUR



#### 1 MARQUEZ LES TROUS

Faites une marque sur le mur à une distance de 1500 mm du sol. Placez la base du panneau de commande dans le marquage. Marquez les emplacements à percer.

#### 2 PERCER LES TROUS

Percez des trous aux endroits marqués.

#### 3 FIXER LA CENTRALE

Appliquez les chevilles et fixez le panneau de commande au mur.

#### 4 CONNECTER LA CENTRALE

Insérez les fils dans la partie inférieure du panneau de commande. Placez le capot du panneau de commande. Fermez le couvercle et serrez les vis jusqu'à ce que le boîtier soit complètement sécurisé.

## 03. INSTALLATION

### RÉGLAGE DES FINS DE COURSE

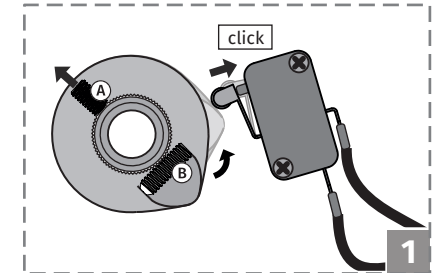


La vis A correspond au réglage général et B est la vis de réglage fin. N'utilisez pas le réglage fin uniquement si vous effectuez un réglage complet, cela pourrait endommager la bague d'accord.

L'accord général sert à l'accord intégral, en relâchant les bagues d'accord.

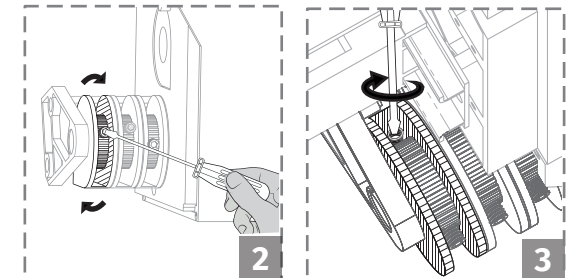
L'accord fin est, à son tour, un accord amélioré dans la bague d'accord pour obtenir l'accord le plus précis possible.

1 Assurez-vous que la porte est ouverte et que le fin de course d'ouverture est réglé.



2 Desserrez la vis A sur le micro d'ouverture (bague de droite) et réglez la bague jusqu'à ce que vous entendiez un clic du micro. Resserrez la vis.

3 Utilisez maintenant la vis B pour obtenir un réglage plus précis en fin de course en ajustant le plastique qui active le micro.

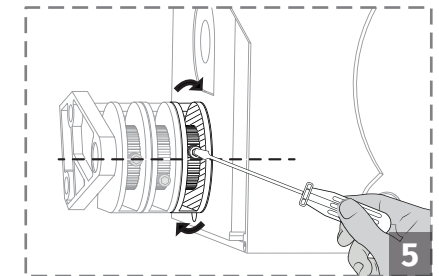


4 Assurez-vous que le portail est fermé et répétez les processus 2 et 3 sur le micro de fermeture (bague du milieu).

5 Sur le dernier micro, effectuez un accord identique à celui du micro d'ouverture afin qu'il s'active juste avant la fin de l'ouverture.



Si le moteur tourne dans le sens opposé, les connexions du moteur dans le panneau de commande doivent être changées.



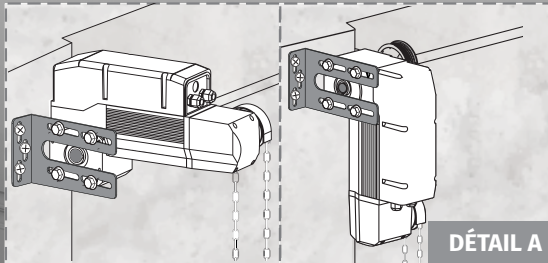


## 04. PLAN D'INSTALLATION

### GUIDE D'INSTALLATION



Vous pouvez installer le moteur horizontalement ou verticalement, la procédure est la même.



KVM105 / KVM110 /  
KVM115  
Moteur

Panneau de com-  
mande avec centrale



1500mm