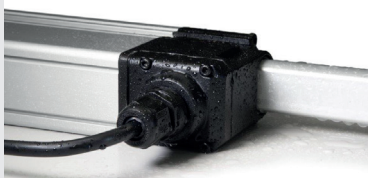


DESCRIPTION DU PRODUIT

Moteur électrique linéaire MOTORLINE, modèle MCBS80 avec mouvement basculant auto-compensateur, complet avec support et accessoires de fixation pour les fenêtres suspendues ou les stores et volets solaires. Fonctionnement à 230V 50 Hz ou en alternative à 24Vdc. 800n de force et impulsion maximum. Préréglé pour le fonctionnement synchronisé de deux moteurs dans la même fenêtre. Courses disponibles 200 800 1000mm. Vis sans fin en acier inoxydable avec degré de protection IP68 pour une course de 200. IP65 pour les courses de 800 et 1000 mm. Dispositif marqué CE.



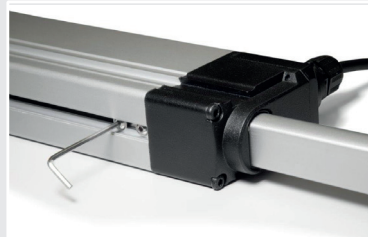
⚠ Ce produit ne permet pas une alimentation constante après la fin de la course. La fin de la course, avec une limite de 120 secondes pour l'éteindre après la fin de la course.



Haut degré de protection contre la poussière et eau IP68.



Transmission en acier inoxydable



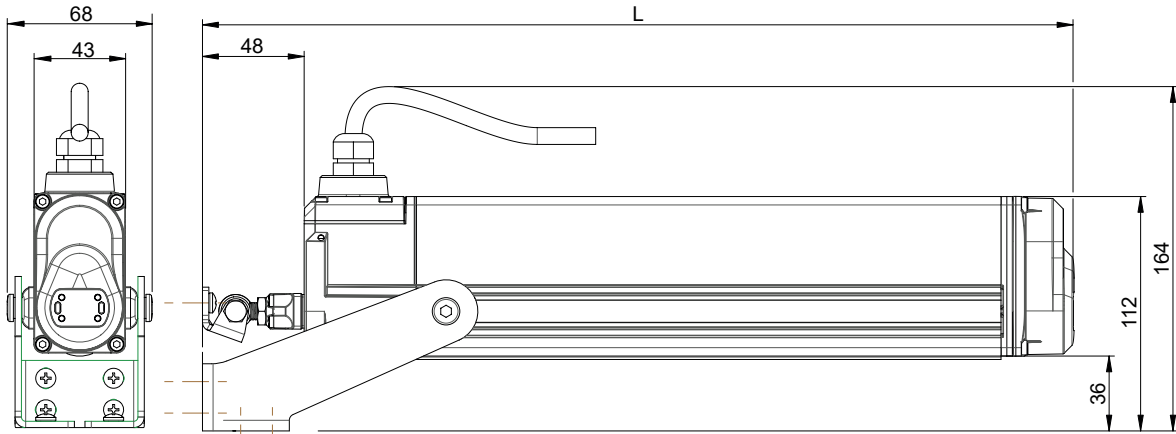
Course réglable au millimètre près



CARACTÉRISTIQUES TECHNIQUES

	MCBS80 230V	MCBS80 24V
Alimentation *	230V ~ 50Hz	24Vdc
Charge maximale applicable lors de la poussée	800 N	800 N
Charge maximale applicable en traction	800 N	800 N
Course	200 - 800 - 1000 mm	
Courant absorbé	0,2 A	1 A
Vitesse	6,5 mm/s	6,5 mm/s
Durée de la course en marche lente	(vitesse de traduction de la course/inactif)	
Double isolement	Yes	Yes
Type de service	S2 de 3 min	S2 de 3 min
Température de fonctionnement	-20°C + 60°C	-20°C + 60°C
Degré de protection	IP68 (courses 200-400)	IP65 (courses 600-800-1000)
Connexion parallèle	Oui	Oui
Fonctionnement synchrone de plusieurs moteurs sur la même fenêtre	Oui	Oui
fin de course	Mécanique / Électronique	Mécanique / Électronique

* câble d'alimentation non inclus



Stroke	L
200	411 mm
800	1071 mm
1000	1271 mm

