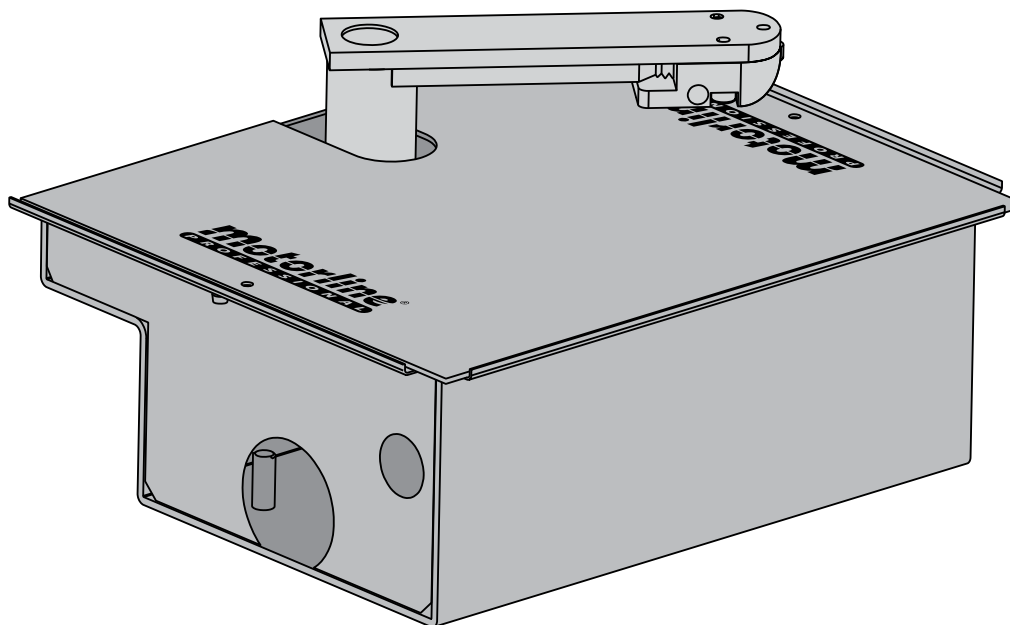




# SUBWING 700

NOTICE POUR L'UTILISATEUR/INSTALLATEUR







# 00. CONTENU

## INDEX

<b>01. AVIS DE SECURITÉ</b>	1B
<b>02. L'AUTOMATISME</b>	
SCHEMA DE RACCORDEMENTS	4A
CARTE DES RACCORDEMENTS	4A
CARACTERISTIQUES TECHNIQUES	4B
DIMENSIONS	4B
<b>03. INSTALLATION</b>	
ANGLE D'OUVERTURE DU VANTAIL DU PORTAIL	5A
INSTALLATION DU CAISSON	5B
MONTAGE DU MOTEUR ET DES LEVIERS	6A
FIXATION DES LEVIERS DU MOTEUR AU PORTAIL	6B
DÉVERROUILLAGE D'ÉMERGENCE	7A
ASSEMBLAGE DU FIN DE COURSE (OPTION)	7A
<b>04. SOLUTION DE PANNES</b>	
INSTRUCTIONS POUR CONSOMMATEURS/TECHNICIENS QUALIFIÉS	7B

# 01. AVIS DE SECURITÉ

## ATTENTION:

	Ce produit est certifié selon les normes de sécurité de la Communauté Européenne (CE).
	Ce produit est conforme à la directive 2011/65/ UE du Parlement européen et du Conseil sur la limitation de l'utilisation de certaines substances dangereuses dans les équipements électriques et électroniques et à la directive déléguée (UE) 2015/863 de la Commission.
	(Applicable dans les pays avec des systèmes de recyclage). Ce marquage sur le produit, ou de la littérature indique que le produit et les accessoires électroniques (ex. Chargeur, câble USB, le matériel électronique, les télécommandes, etc.) ne doivent pas être jetés avec les autres déchets ménagers à la fin de sa vie utile. Pour éviter des éventuels dommages à l'environnement ou à la santé humaine provenant de l'élimination incontrôlée des déchets, nous vous prions de séparer ces éléments des autres types de déchets et à les recycler de façon responsable pour promouvoir la réutilisation durable des ressources matérielles. Les particuliers doivent contacter un revendeur où ils ont acheté ce produit ou une Agence de l'Environnement National, pour savoir où et comment ils peuvent prendre ces articles pour leur recyclage. Les utilisateurs professionnels doivent contacter leur fournisseur et vérifier les termes et conditions du contrat d'achat. Ce produit et ses accessoires électroniques ne doivent pas être mélangés avec d'autres déchets commerciaux.
	Ce marquage indique que le produit et les accessoires électroniques (ex. Chargeur, câble USB, les équipements électroniques, les télécommandes, etc.), sont soumis à des décharges électriques. Soyez prudent lors de la manipulation du produit et suivre toutes les règles de sécurité indiqués dans cette notice.

# 01. AVIS DE SECURITÉ

## **AVERTISSEMENT GÉNÉRAUX**

- Ce manuel contient des informations importantes sur la sécurité et l'utilisation. Lisez attentivement toutes les instructions avant de commencer les procédures d'installation / d'utilisation et conservez ce manuel dans un endroit sûr, où vous pourrez le consulter à tout moment.
- Ce produit est destiné à être utilisé uniquement comme décrit dans ce manuel. Toute autre application ou opération non prise en compte est expressément interdite car elle pourrait endommager le produit et / ou mettre les personnes en danger de causer des blessures graves.
- Ce manuel s'adresse principalement aux installateurs professionnels et n'empêche pas l'utilisateur de lire la section "Normes d'utilisation" afin de garantir le fonctionnement correct du produit.
- L'installation et la réparation de cet équipement doit être effectuée que par des techniciens qualifiés et expérimentés, en veillant à ce que toutes ces procédures soient effectuées en conformité avec les lois et les réglementations en vigueur. Il est expressément interdit aux utilisateurs non professionnels et inexpérimentés de prendre des mesures sauf sur demande expresse de techniciens spécialisés.
- Les installations doivent être fréquemment inspectées afin de détecter tout déséquilibre et toute trace d'usure ou de détérioration des câbles, des ressorts, des charnières, des roues, des supports ou de tout autre élément d'assemblage mécanique.
- N'utilisez pas l'équipement si une réparation ou un réglage est nécessaire.
- Lors de la maintenance, du nettoyage et du remplacement de pièces, le produit doit être débranché de l'alimentation électrique. Cela inclut également toute opération nécessitant l'ouverture du capot du produit.
- L'utilisation, le nettoyage et la maintenance de ce produit peuvent être effectués par des personnes âgées de huit ans et plus et des personnes dont les capacités physiques, sensorielles ou mentales sont réduites, ou par des personnes ignorant le fonctionnement

du produit, à condition qu'elles aient supervision ou des instructions données par des personnes expérimentées dans l'utilisation du produit de manière sûre et qui comprennent les risques et les dangers encourus.

- Les enfants ne doivent pas jouer avec le produit ou des dispositifs d'ouverture afin d'empêcher le déclenchement involontaire de la porte ou du portail motorisé.

## **AVERTISSEMENT POUR L'INSTALLATEUR**

- Avant de commencer les procédures d'installation, assurez-vous de disposer de tous les dispositifs et matériels nécessaires pour bien mener l'installation du produit.
- Notez votre indice de protection (IP) et votre température de fonctionnement pour vous assurer qu'il convient au site d'installation.
- Fournissez le manuel du produit à l'utilisateur et dites-lui comment le manipuler en cas d'urgence.
- Si l'automatisme est installé sur un portail avec une porte piétonne, un mécanisme de verrouillage de porte doit être installé lorsque le portail est en mouvement.
- N'installez pas le produit "à l'envers" ou soutenu par des éléments ne supportant pas son poids. Si nécessaire, ajoutez des supports sur des points stratégiques pour assurer la sécurité de l'opérateur.
- Ne pas installer le produit dans zones des explosifs
- Les dispositifs de sécurité doivent protéger les éventuelles zones d'écrasement, de coupure, de transport et de danger en général de la porte ou du portail motorisé.
- Vérifiez que les éléments à automatiser (portails, portes, fenêtres, stores, etc.) sont en parfait état de fonctionnement, alignés et de niveau. Vérifiez également que les arrêts mécaniques nécessaires se trouvent aux endroits appropriés.
- La Centrale électronique doit être installée dans un endroit protégé de tout liquide (pluie, humidité, etc.), de la poussière et des parasites.
- Vous devez acheminer les différents câbles électriques à travers des tubes de protection afin de les protéger contre les contraintes

# 01. AVIS DE SECURITÉ

mécaniques, essentiellement sur le câble d'alimentation. Veuillez noter que tous les câbles doivent entrer dans la boîte de commande par le bas.

- Si l'automatisme doit être installé à une hauteur de plus de 2,5 m du sol ou d'un autre niveau d'accès, les exigences minimales de sécurité et de santé doivent être suivies par l'utilisation de travailleurs ayant un équipement de sécurité aux travaux de la directive 2009/104. / CE du Parlement Européen et du Conseil du 16 septembre 2009.
- Fixez l'étiquette permanente de la libération manuelle aussi près que possible du mécanisme de libération.
- Un moyen de déconnexion, tel qu'un interrupteur ou un disjoncteur sur le tableau de distribution, doit être prévu sur les conducteurs d'alimentation fixes du produit, conformément aux règles d'installation.
- Si le produit à installer nécessite une alimentation de 230 Vca ou 110 Vca, assurez-vous que la connexion est établie avec un tableau électrique doté d'une connexion à la terre.
- Le produit est uniquement alimenté sur basse tension par sécurité avec la centrale électronique. (Uniquement sur les moteurs 24V).

## AVERTISSEMENT POUR L'UTILISATEUR

- Conservez ce manuel dans un endroit sûr pour pouvoir le consulter chaque fois que nécessaire.
- Si le produit est en contact avec des liquides sans que soit conçu pour tel fait, vous devrez immédiatement déconnecter le produit du courant électrique pour éviter les courts-circuits et consultez un technicien qualifié.
- Assurez-vous que l'installateur vous a fourni le manuel du produit et vous a expliqué comment manipuler le produit en cas d'urgence.
- Si le système nécessite des réparations ou des modifications, déverrouillez l'équipement, mettez le système hors tension et ne l'utilisez pas tant que toutes les conditions de sécurité ne sont pas remplies.
- En cas de déclenchement des disjoncteurs ou de défaillance du fusible,

localisez le dysfonctionnement et corrigez-le avant de réinitialiser le disjoncteur ou de remplacer le fusible. Si le problème ne peut pas être réparé en consultant ce manuel, contactez un technicien.

- Laissez la zone d'opération du portail électrique libre pendant que le portail est en mouvement et ne créez pas de résistance au mouvement du portail.
- N'effectuez aucune opération sur les éléments mécaniques ou les charnières si le produit est en mouvement.

## RESPONSABILITÉ

- Le fournisseur décline toute responsabilité si:
  - Défaillance ou déformation du produit résultant d'une installation, d'une utilisation ou d'un entretien incorrect!
  - Si les règles de sécurité ne sont pas suivies lors de l'installation, de l'utilisation et de la maintenance du produit.
  - Si les instructions de ce manuel ne sont pas suivies.
  - Les dommages sont causés par des modifications non autorisées.
  - Dans ces cas, la garantie est annulée.

### **MOTORLINE ELECTROCELOS SA.**

Travessa do Sobreiro, nº29  
4755-474 Rio Côvo (Santa Eugénia)  
Barcelos, Portugal

## LÉGENDE DE SYMBOLE



• Avertissements de sécurité importants



• Information utile



• Information de programmation



• Information de potentiomètre



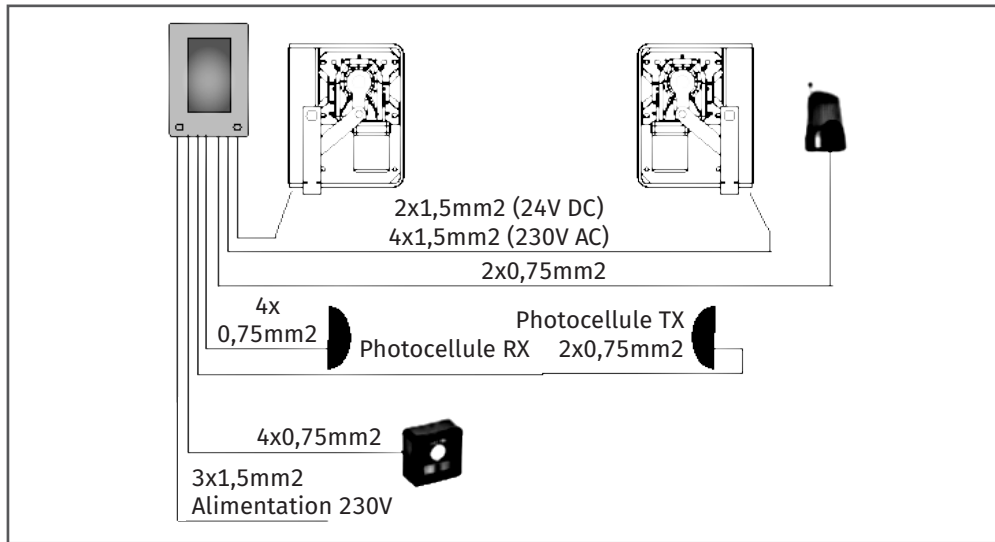
• Informations des connecteurs



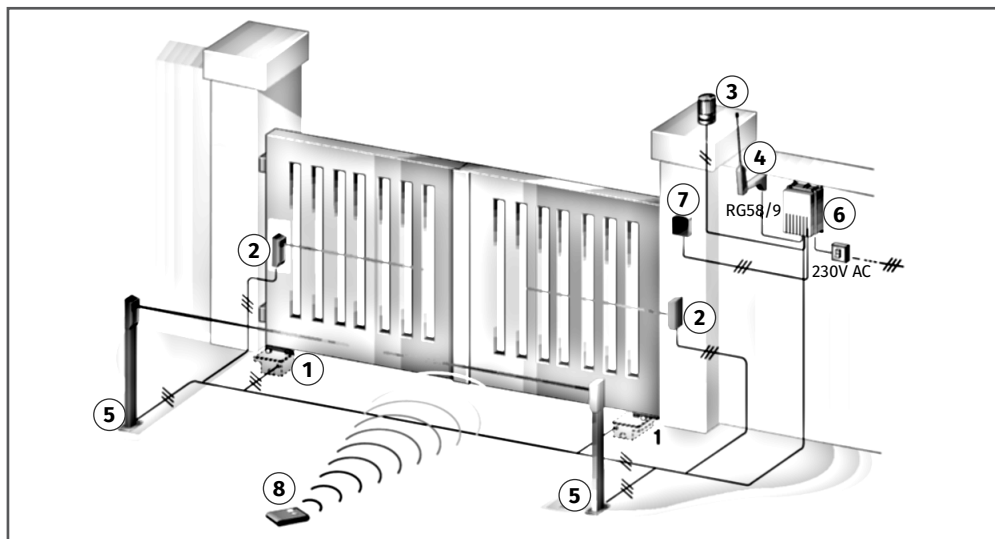
• Information des boutons

## 02. L'AUTOMATISME

### SCHEMA DE RACCORDEMENTS



### CARTE DES RACCORDEMENTS



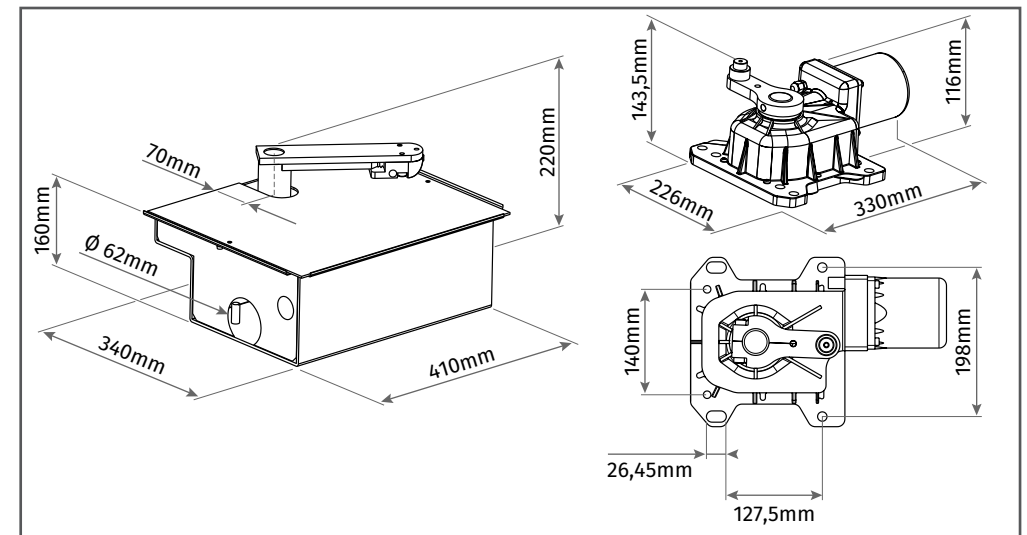
- 1 • Moteur                      3 • Avertisseur                      5 • Photocellules intérieures                      7 • Sélecteur à clé  
2 • Photocellules extérieur                      4 • Antenne                      6 • Tableau                      8 • Émetteur

## 02. L'AUTOMATISME

### CARACTERISTIQUES TECHNIQUES

	24V	230V
• Poids maximum du portail	500Kg	
• Largeur maximum du portail	2,50m	
• Alimentation des moteurs	24V DC	230V AC
• Puissance	50W	280W
• Rotations du moteur	1800	1400
• Condensateur	-	12,5µF
• Déverrouillage d'urgence	Avec une clé	
• Température de fonctionnement	-25°C/+55°C	
• Poids	10Kg	
• Niveau de protection	IP67	
• Temps de travail (ouverture à 90°)	16 secondes	
• Force d'impulsion	250Nm	
• Consommation de courant du moteur	3A	1,5A

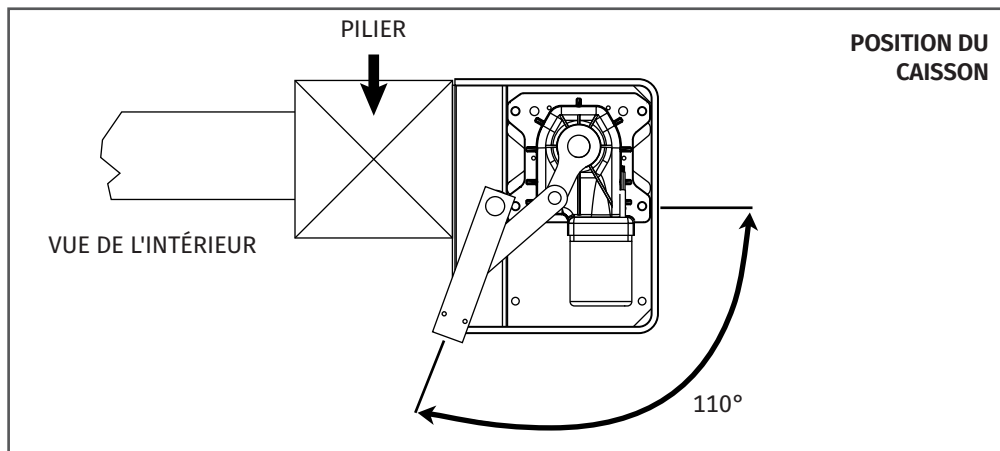
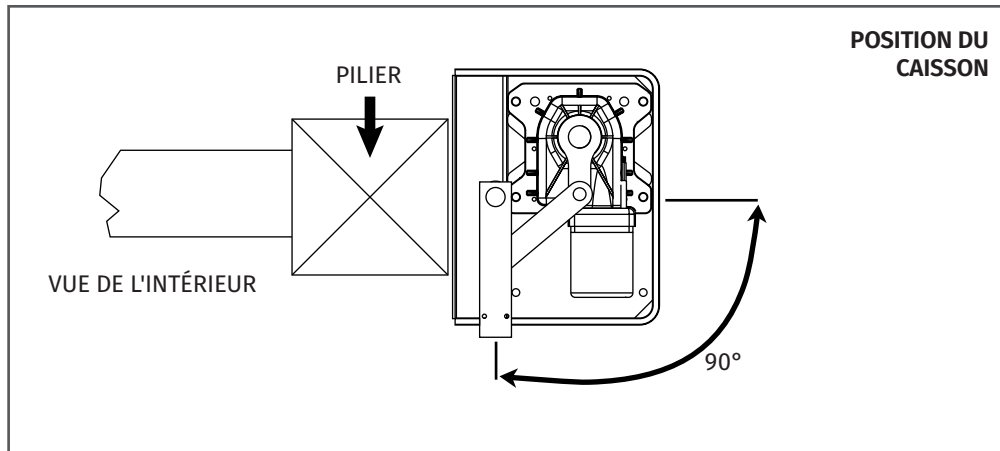
### DIMENSIONS



## 03. INSTALLATION

### ANGLE D'OUVERTURE DU VANTAIL DU PORTAIL

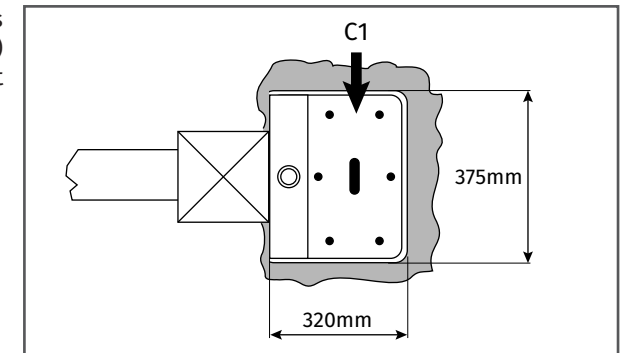
Fixer l'angle d'ouverture désiré.



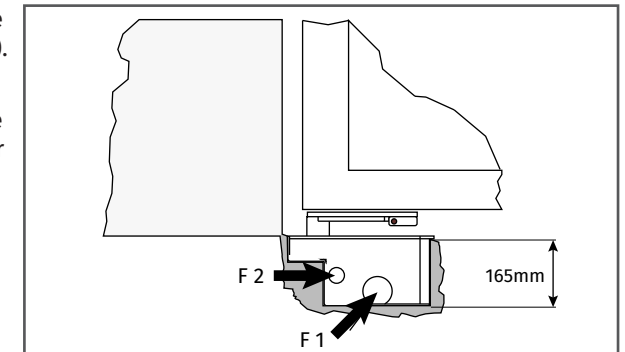
## 03. INSTALLATION

### INSTALLATION DU CAISSON

1 • Créer un trou (selon les dimensions indiquées dans l'image) pour retenir le caisson de support du moteur (C1).



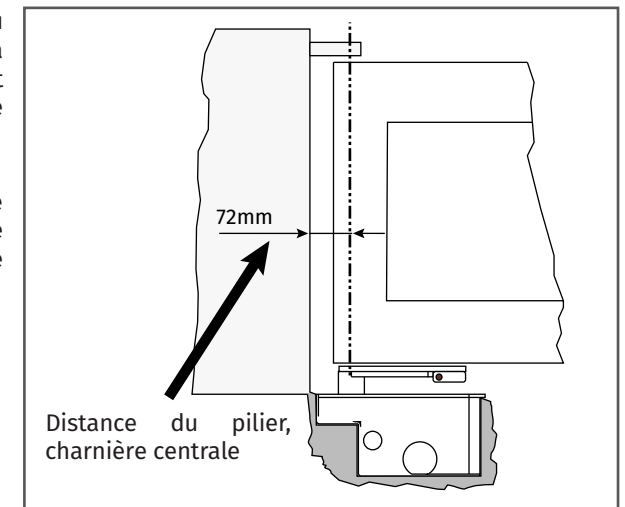
2 • Insérer l'ourlet pour le drainage des eaux à l'intérieur de l'orifice (F1).



3 • Insérer l'ourlet pour le passage du câble d'alimentation à l'intérieur de l'orifice (F2).

**Remarque:** lors de la pose du caisson, vous devez respecter la distance minimum entre le pilier et le centre de rotation de la charnière du portail.

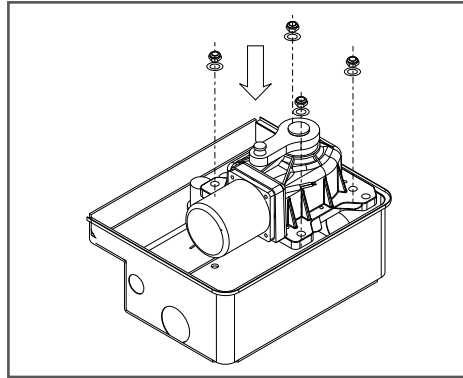
4 • Cimenter de façon à ce que le caisson ne se déplace pas. Attendre de sécher et ensuite faire le montage du moteur et des leviers.



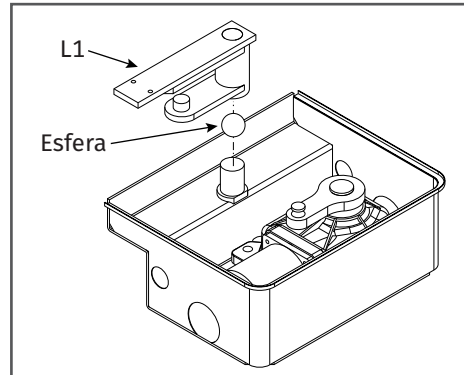
## 03. INSTALLATION

### MONTAGE DU MOTEUR ET DES LEVIERS

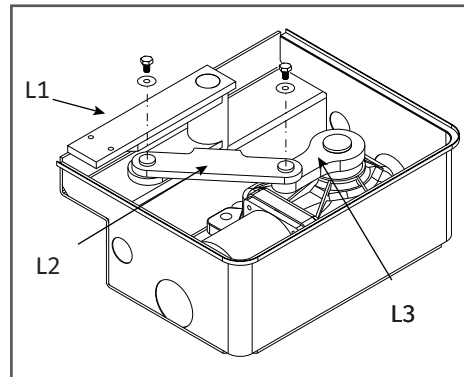
1 • Placer le moteur dans le caisson et le fixer avec les vis fournis.



2 • Placer la boule dans le pivot du caisson et appliquer l'ancrer du levier du portail (L1).



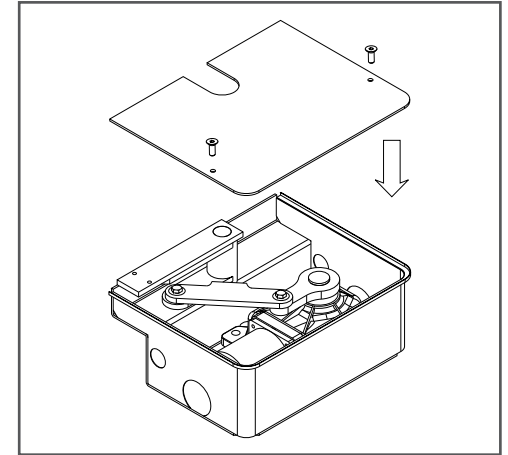
3 • Placer le levier de jonction (L2) entre les leviers (L3) et (L1).



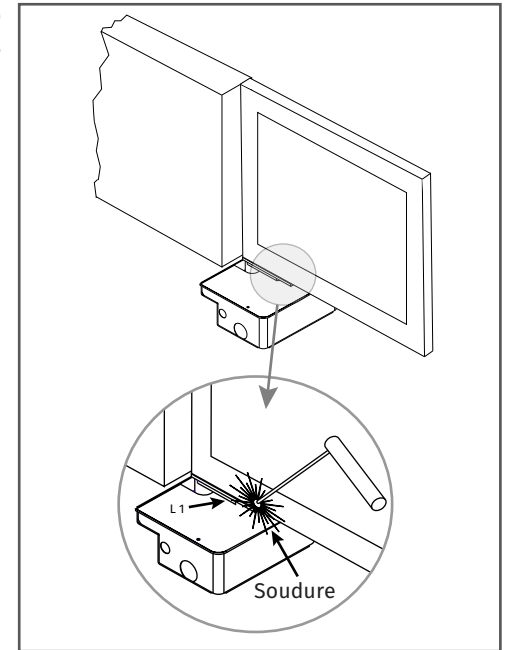
## 03. INSTALLATION

### FIXATION DES LEVIERS DU MOTEUR AU PORTAIL

Placer et fixer le couvercle avec les vis fournis.



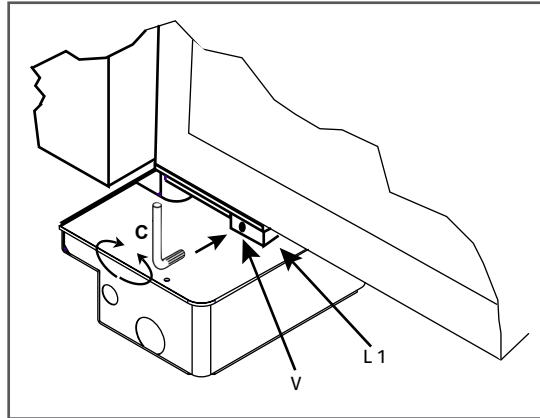
Positionner le vantail du portail et le levier (L1) de façon à ce qu'elles soient alignés et fixes-les avec soudure ou autre type de fixation.



## 03. INSTALLATION

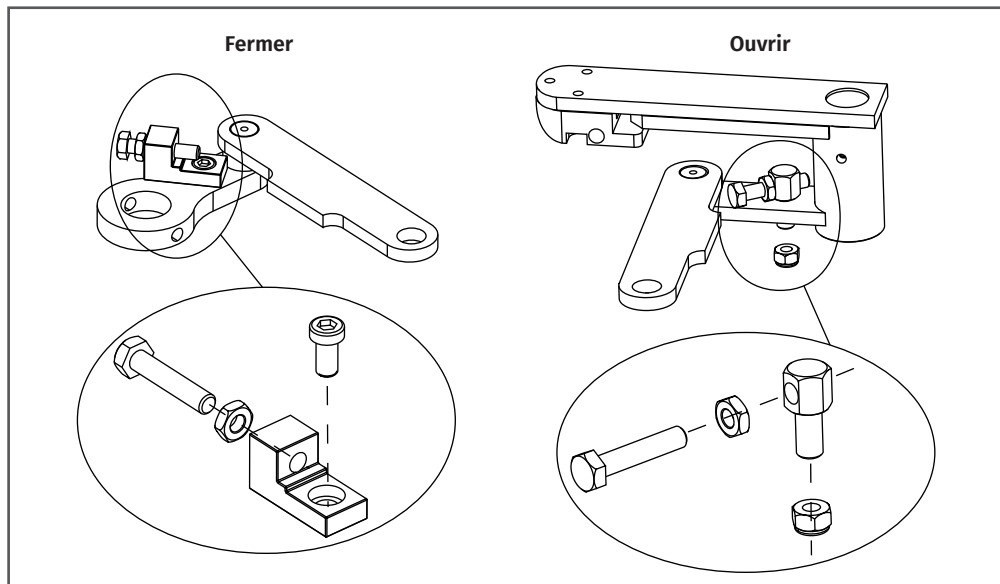
### DÉVERROUILLAGE D'ÉMERGENCE

Placer la clé (C) fourni dans le trou (V) qui se trouve dans le levier L1 et faites tourner.



### ASSEMBLAGE DU FIN DE COURSE (OPTION)

Placer, régler et verrouiller les fins de course mécaniques à la position désirée.



## 04. SOLUTION DE PANNES

### INSTRUCTIONS POUR CONSOMMATEURS/TECHNICIENS QUALIFIÉS

Anomalie	Cause probable	Solution
	• Il n'y a pas d'alimentation à 230V	• Contrôler l'interrupteur principal
	• Présence d'un STOP d'urgence	• Contrôler les sélecteurs ou les télécommandes STOP. Si vous n'utilisez pas le STOP, faire un pont dans le terminal du contact STOP de la platine
	• Avec une télécommande ou un sélecteur à clé, le portail ne s'ouvre pas ou le moteur ne fonctionne pas.	• Remplacez-le par un de même valeur
	• Fusible brûlé	• Connecter le câble à l'intérieur du collier ou bien remplacez-le
	• Câble d'alimentation du (des) moteur (s) éteint ou défectueux.	• Vérifier le raccordement et supprimer tout obstacle
	• Il y a un obstacle entre les cellules ou elles ne fonctionnent pas.	• Vérifier le raccordement et supprimer tout obstacle
• Le portail ne s'ouvre pas avec une télécommande mais fonctionne avec un sélecteur à clé	• L'émetteur n'a pas été enregistré ou la batterie est faible	• Suivre toutes les étapes de reconnaissance de l'émetteur dans le récepteur, ou bien, remplacer la batterie pour une nouvelle
• Le portail démarre l'ouverture/fermeture mais s'arrête	• La force du (des) moteur (s) n'est pas suffisant	• Modifier la valeur avec le bouton FORCE qui est dans la centrale
• Un vantail s'ouvre et l'autre se ferme	• La connexion n'est pas correcte	• Changer la polarité du câble du moteur qui travaille à l'inverse