



MX92N


motorline
PROFESSIONAL

BENUTZER INSTALLATEUR HANDBUCH



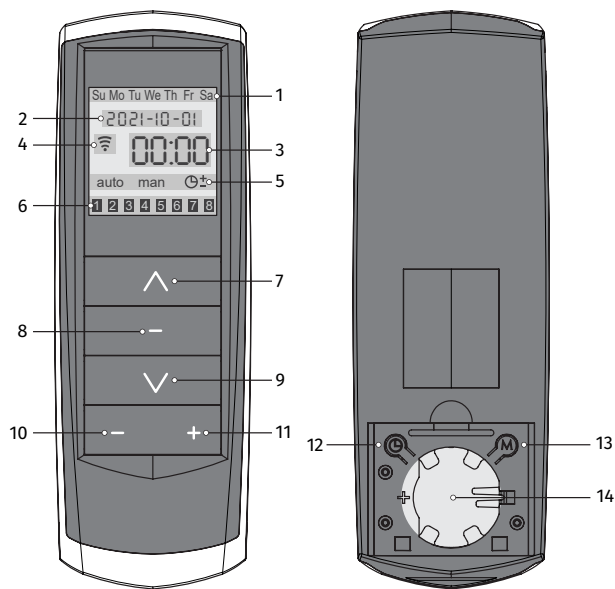
V1.4
REV. 11/2024

DE

 Korrekte Entsorgung dieses Produkts
(Elektro- und Elektronik-Altgeräte).

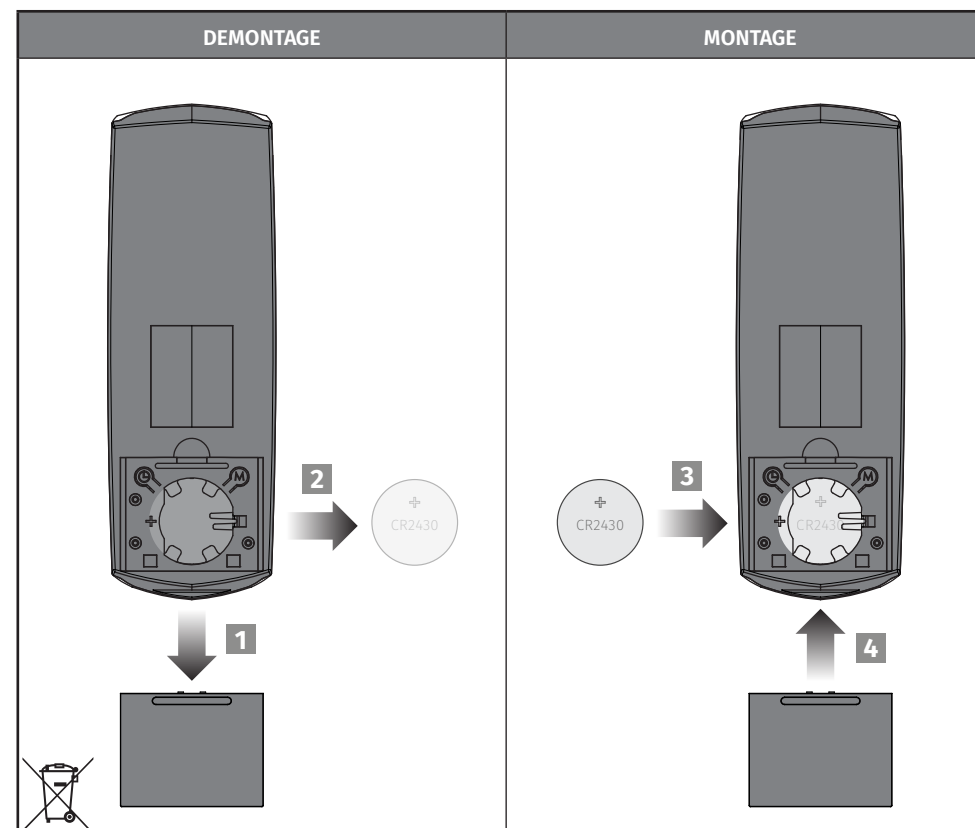
Technische Merkmale	
• Stromversorgung	3V (CR2430)
• Betriebstemperatur	-20 a 55°C
• Übertragungsfrequenz	433, 92MHz
• Reichweite	40m
• Kanalnummer	8 canais + 2 grupos
• CodeTyp	Rolling Code
• Abmessungen	45x130x12mm

1	Wochentage
2	Aktuelles Datum
3	Aktuelle Uhrzeit
4	Signalübertragung
5	Programmiermodus
6	Kanal
7	Oben/Öffnen
8	Bestätigen/Stop
9	Unten/Schließen
10	Durch Kanäle Navigieren
11	Durch Kanäle Navigieren
12	Zeit
13	Wahlen der Art des Inhalts
14	Batterie CR2430



LEGENDE:	
man • manuel	Su • Sonntag
auto • automatisch	Mo • Montag
⌚ • aleatorisch	Tu • Dienstag
	We • Mittwoch
	Th • Donnerstag
	Fr • Freitag
	Sa • Samstag

AUSTAUSCH DER BATTERIE



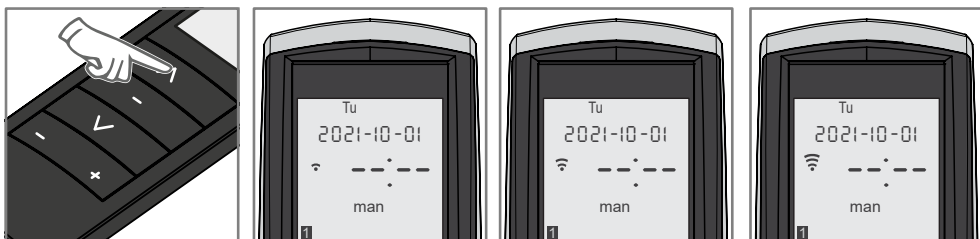
VOR PROGRAMMIERUNG

- Wenn eine Batterie eingesetzt wird, zeigt diese alle Karakteen für 2 Sekunden im Display. Nach dieser Zeit gelangt diese in Normalbetrieb.
- Wenn Sie länger als 10 Sekunden keine beliebigen Taste Drücken, verlässt die Fernbedienung automatisch die Programmierung und kehrt in den STANDBY ohne irgend eine Änderung aufgezichnet zu haben.

• Werte ab Werk:

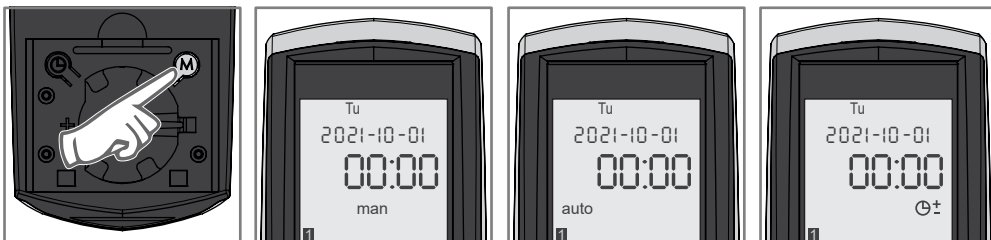
- auf dem Display erscheint zunächst: Donnerstag, 2014-01-01, 00:00h.
- manuell Modus Aktive.
- Gruppe 1 hat die Kanäle 1 3 5 7 gespeichert.
- Gruppe 2 hat Kanäle 2 4 6 8 gespeichert.

ÜBERTRAGUNG SIGNAL



Immer wenn Sie \wedge oder \vee drücken zeigt das Display ☎ im dynamischen Modus, was anzeigt, das ein Signal gesendet wird. Das Symbol erlischt, wenn die Taste nicht mehr gedrückt wird.

KONTROL OPTIONEN



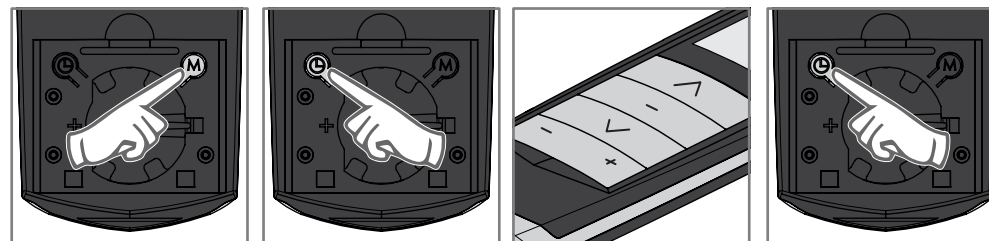
• Nutze **M** um durch die verschiedenen Kontrollen zu navigieren.

• **MANUELLE KONTROL (man)**
Keine Timer-Funktion.

• **KONTROLE AUTOMATISCH (auto)**
Keine Timer-Funktion.

• **ALEATORISCHEN KONTROLE (☎±)** Aleatorische Zeitfunktion. Diese Funktion ist die Umsetzung in Übereinstimmung mit der Standard-Verzögerung (ca.. 15min.).

ZEIT UND AKTUELLES DATUM PROGRAMMIEREN



1 • Drücken Sie **M** die Fernbedienung im manuellen Modus gelangt.

2 • Drücken Sie ☎ 3 Sekunden lang und das Jahr blinkt.

3 • Nutzen Sie die Tasten - und + die Werte Datum/Uhrzeit definieren um zu navigieren. Nutzen Sie \wedge \vee um den Wert zu ändern.

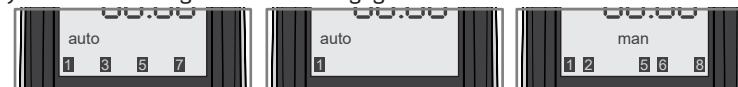
4 • Zum Schluss Taste ☎ zum Bestätigung drücken.

KANAL/GRUPE WÄHLEN



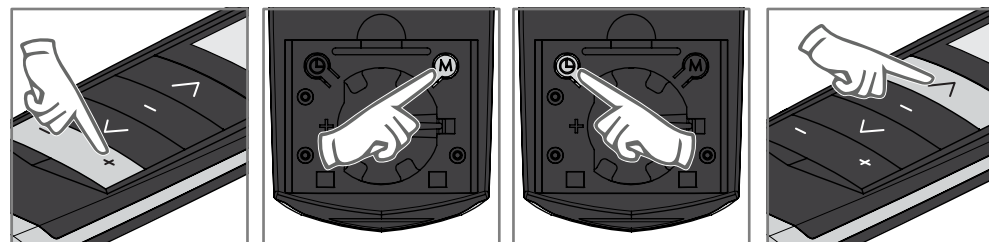
Das Display zeigt immer an, welcher Kanal in Funktion ist. Wenn Sie \wedge \vee drücken, wird am unteren Rand des Displays eine Reihenfolge des Kanals angegeben.

Im automatischen oder aleatorischen Modus nutze - und + um die



Gruppe 1 oder Gruppe 2 zu wählen. Drücken Sie ☎ 3 Sekunden um in den ausgewählten Kanal zu gelangen. Nutze - und + um die Kanäle zu wählen. Um einen Kanal in der Gruppe zu setzen drücken Sie 1 mal \wedge . Um die Gruppe zu entfernen, drücken Sie 1 mal \vee . Wenn die Zahl blinkt bedeutet dass diese noch nicht zur Gruppe gehört. Wenn die Zahl fest leuchtet, gehört es zu der Gruppe.

PROGRAMMIEREN DES KANAL TIMERS ODER GENERAL GRUPE



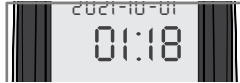
1 • Wählen Sie die allgemeine Gruppe oder gewünschten Kanal mit den Tasten - und +.

2 • Drücken Sie **M** bis Automatik Modus gesetzt ist (Auto).

3 • Drücken Sie ☎ für 3 Sekunden. **Su** beginnt zu blinken und die Zeit Zone erscheint leer.

4 • Mit Nutzen von \wedge \vee wählen Sie den Tag der programmiert werden soll.

PROGRAMMIEREN DES KANAL TIMERS ODER GENERAL GRUPE



Hoch wird definiert.

5 • Drücken Sie + um die Zeit zu setzen und nutzen Sie \wedge / \vee zum Ändern.

6 • Drücken Sie wieder + um die Minuten und nutzen Sie \wedge / \vee für die Änderung einzustellen.



Runter wird definiert.

HINWEIS • Wenn die Programmierung des Auf- und Runter beenden ist, geht das System automatisch zum den nächsten Tag. Wenn Sie die Programmierung verlassen möchten, drücken Sie \odot für 3 Sekunden.



Gruppe 1 und 2 funktionieren nicht mit Timer.

TIMER LÖSCHEN

Wählen Sie den gewünschten Kanal und setzen  $--:--$ die Uhrzeit zum hoch und die Uhrzeit für runter. Der Timer kann nur individuell gelöscht werden (Kanal für Kanal).



- Der MX92 ist so konzipiert, das dieser mit den Steuerungen MC4SP, MC4SPI, MC70, MC16 und MC18 arbeitet. Bei der Verwendung mit anderen Steuerungen können Einschränkungen in den Funktionen möglich sein.
- Die 3V-Lithium-Batterie (CR2430) sollte einmal pro Jahr ersetzt werden, um den korrekten Betrieb des Senders zu gewährleisten;
- Um die Batterie zu ersetzen entfernen Sie die Plastikabdeckung, entnehmen Sie die gebrauchte Batterie und setzen die neue, unter Beachtung der angezeigten Polarität in der Fernbedienung, ein;
- Die gebrauchte Batterie sollte für diesen Zweck bestimmt in Containern entsorgt werden.

SICHERHEITSMITTEILUNG



(Anzuwenden in Ländern mit Recycling-Systemen).
Diese Kennzeichnung auf dem Produkt oder der Literatur gibt an, dass das Produkt und elektronisches Zubehör (Ladegerät, USBKabel, elektronisches Material, Handsender usw.) sollten nicht mit dem Hausmüll am Ende seiner Nutzungsdauer entsorgt werden. Um mögliche Schäden für die Umwelt oder der menschlichen Gesundheit durch unkontrollierte Abfallentsorgung zu vermeiden, trennen Sie diese Elemente von anderen Arten von Müll und entsorgen Sie die nachhaltige Wiederverwertung um stofflichen Ressourcen zu fördern. Private Nutzer sollten den Händler, bei dem sie das Produkt gekauft haben oder die Nationale Umweltbehörde kontaktieren um Einzelheiten darüber, wo und wie sie diese Produkte für eine umweltfreundliche Weise recyceln, wiederverwerten können. Gewerbliche Nutzer sollten sich an ihren Lieferanten wenden und die Allgemeinen Bedingungen des Kaufvertrages prüfen. Dieses Produkt und deren elektronische Zubehörteile dürfen nicht mit anderen gewerblichen Abfällen Müll gemischt werden.



Diese Kennzeichnung weist darauf hin, dass Batterien am Ende ihrer Nutzungsdauer nicht wie andere Haushaltsabfälle entsorgt werden dürfen. Batterien sollten zum Recycling an separaten Sammelstellen abgegeben werden.



Die verschiedenen Arten von Verpackungen (Karton, Kunststoff usw.) müssen für das Recycling getrennt gesammelt werden. Trennen Sie Verpackungen und recyceln Sie sie verantwortungsbewusst.

Vereinfachte EU-Konformitätserklärung

Der Unterzeichner **MOTORLINE ELECTROCELOS, S.A., mit eingetragenem Sitz in Travessa do Sobreiro, n.º 29, 4755-474 Rio Côvo (Santa Eugénia), Barcelos**, erklärt hiermit, dass dieser Typ von Funkanlage - **Handsender MX92N** - mit der Richtlinie 2014/53/EU übereinstimmt.
Richtlinie 2014/53/EU.

Der vollständige Text der Konformitätserklärung ist unter der folgenden Internetadresse abrufbar:

<https://motorline.pt/certification/mx92n>

